

21.04.2020

Witam moich dzielnych uczniów!!

Wiem że wczoraj bardzo ciężko było Wam zrozumieć zadania matematyczne, ale nic się nie przejmujemy tylko ćwiczymy dalej!!!

To zaczniemy sobie od tej matematyki!

Na początku zróbcie zadanie naprowadzające. (ustnie)

$$11 - ? = 10$$

$$12 - ? = 10$$

$$13 - ? = 10$$

$$14 - ? = 10$$

$$15 - ? = 10$$

$$16 - ? = 10$$

$$17 - ? = 10$$

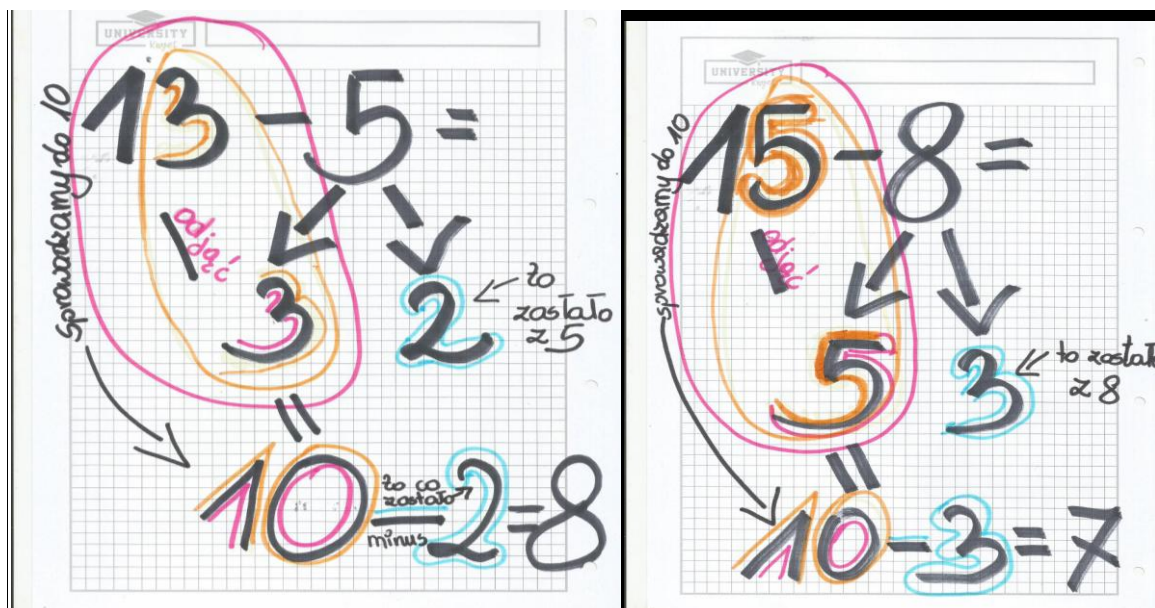
$$18 - ? = 10$$

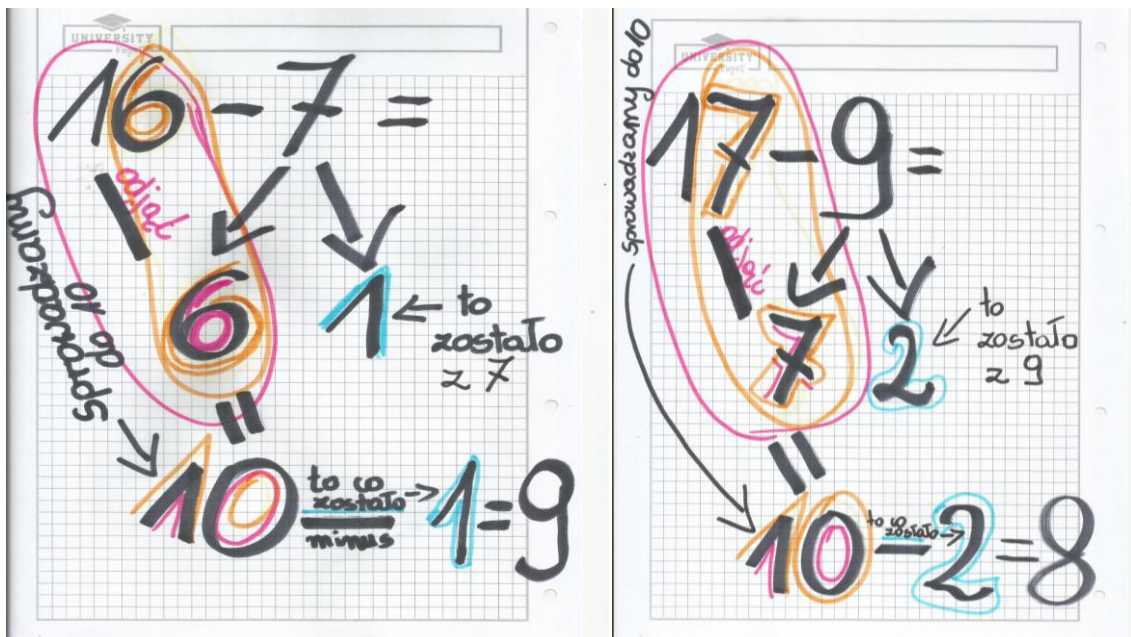
$$19 - ? = 10$$

CELE: uczeń zapisuje poprawnie równania na odejmowania w zakresie do 20 z przekroczeniem progu dziesiątkowego.

Teraz zastosujcie tę wiedzę w równaniach.

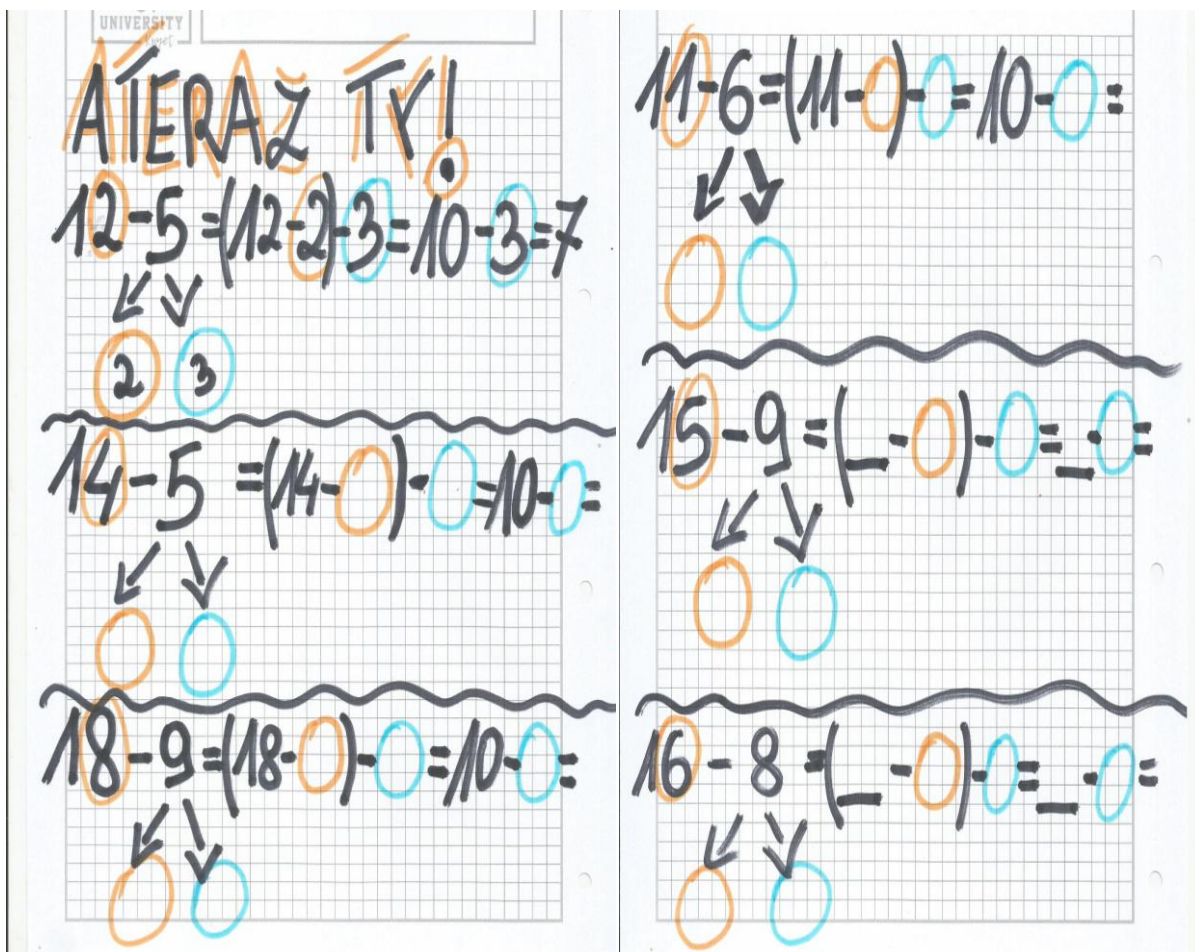
Rozpisałam Wam przykłady na kartce, może rozwieją wasze wątpliwości.





I JESZCZE FILMIK!

<https://pl.pinterest.com/pin/321303754650870243/>



## Edukacja polonistyczna

### TEMAT: Kto nam pomaga?

Zapoznajcie się z informacjami w podręczniku na stronie 56,57.

Przypomnijcie też sobie nasze spotkania w klasie z Policjantem, Ratownikiem medycznym, Strażakiem!



CELE: - zna numery alarmowe

-wie do kogo może zwrócić się o pomoc w sytuacji zagrożenia

Wykonajcie proszę jeszcze w ćwiczeniach zadania ze stron 46,47.

A teraz jeszcze krótki filmik.

<https://pl.pinterest.com/pin/459085755754195683/>