

Dzień dobry we wtorek!

Po dzisiejszych zajęciach liczę, że:

- znasz mieszkańców łąki i znasz ich zwyczaje,
- wiesz jak zbudowane są owady na przykładzie mrówki,
- czytasz tekst opowiadania,
- oceniasz postępowanie bohaterki opowiadania,
- opowiadasz historyjkę na podstawie ilustracji i planu wydarzeń,
- rozwiązujesz zadania matematyczne,
- ćwiczysz według wskazań.



Edukacja przyrodnicza:

Temat: **Mieszkańcy łąki.**

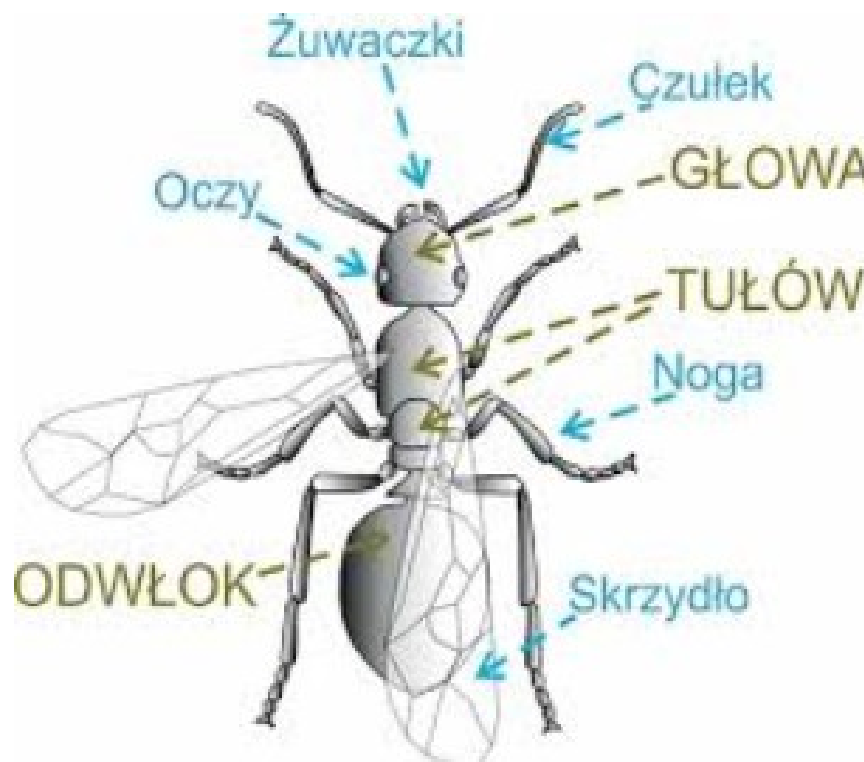
1. Zajrzyj ponownie na str. 25 w podręczniku i przypomnij sobie wiadomości na temat zwierząt łąkowych, a następnie obejrzyj krótki film.

<https://www.youtube.com/watch?v=8krnRKa9jWI&t=99s>

2. Teraz zajrzyj do ćwiczeń i rozwiąż zad. 7 i 8 na str. 38.

3. Czy wiesz jak zbudowane są owady? Spójrz na ilustrację.

Przeczytaj też informację dotyczącą owadów w ćwiczeniach na str. 38.



Edukacja polonistyczna:

Temat: **W królestwie pszczół.**

1. Zanim przeczytasz opowiadanie, obejrzyj film, aby dowiedzieć się czegoś więcej o życiu i zwyczajach pszczół.

https://www.youtube.com/watch?v=p_UgKxHpodM

2. Teraz czas na czytanie. Otwórz swój podręcznik na str. 28-29 i uważnie przeczytaj opowiadanie „Malowany ul”, a następnie odpowiedz na pytania 1 i 2 pod tekstem.
3. Pora na ćwiczenia. Rozwiąż zadania na str. 39-40.
4. Zanim rozpoczniesz zadania na str. 41 musisz przypomnieć sobie co to są spółgłoski miękkie.

SPÓŁGŁOSKI

MIĘKKIE	TWARDE
<ul style="list-style-type: none">○ powstają, gdy przy ich wymawianiu środkowa część języka unosi się w kierunku podniebienia twardego. ○ W języku polskim głoskami miękkimi są: <i>ć, ń, ś, ź, dź</i>, a także <i>j</i>.	<ul style="list-style-type: none">○ powstają, gdy środkowa część języka spoczywa na dnie jamy ustnej. ○ Większość spółgłosek w języku polskim to głoski twarde.

5. Rozwiąż zadania 5 i 6 na str. 41.

** Proszę o przesłanie zdjęć wykonanych ćwiczeń.



6. Zapisz notatkę w zeszycie.

W klasie

Temat: **W królestwie pszczół.**

Po spółgłosce **p** piszemy **rz**. Wyrazy należące do rodziny wyrazu **pszczółą**, na przykład: **pszczelarz**, **pszczelarstwo**, **pszczeli**, to wyjątki – po **p** piszemy w nich **sz**.

Edukacja matematyczna:

Temat: **Związek dodawania z odejmowaniem.**

1. Pamiętaj, że odejmowanie można sprawdzić za pomocą dodawania?

$$35 - 7 = 28 > 28 + 7 = 35$$

$$63 - 6 = 57 > 57 + 6 = 63$$

Zajrzyj do podręcznika na str. 42. Rozwiąż zad. 2 (tylko pierwszą linię działań), a następnie zad. 3. Zapisując obliczenia w zeszycie pamiętaj o temacie lekcji.

2. Teraz rozwiąż zadania w ćwiczeniach na str. 50.

Wychowanie fizyczne:

Temat: **Ćwiczymy rzuty do celu.**

Poćwicz dzisiaj swoją celność. W tym celu będą Ci potrzebne: miska lub wiaderko, woreczki gimnastyczne lub nakrętki od butelek, a jeśli ćwiczysz na dworze, to wykorzystaj piłkę i hula hop lub ułóż okrąg z patyków.

<https://www.youtube.com/watch?v=4DRT00k8juc>

