

Plan zajęć na 30.03.2020 r.

Blok tematyczny – **Utrwalić to, co piękne !**

Temat dnia – **Nasze ulubione rozrywki**

1.ed. polonistyczna – temat : Nasze ulubione rozrywki

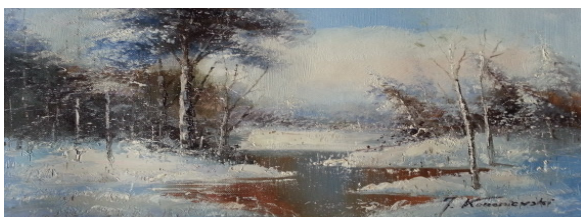
Zapoznaj się z wiadomościami poniżej. Przepisz do zeszytu z języka polskiego informacje.

<u>Lekcja</u>	30.03.20 r.
Temat: Nasze ulubione rozrywki	

Portret – obraz, zdjęcie lub inne dzieło będące przedstawieniem osoby i odwzorowujące jej wygląd zewnętrzny, a czasem także cechy osobowości.



Pejzaż – malarstwo krajobrazowe, czyli malarstwo przedstawiające krajobraz, widok natury lub otoczenia miejskiego.



1. Podręcznik s. 42 i 43 Nauczę się pięknie czytać i odpowiem ustnie na pytania.
2. Ćwiczenia s. 49, zad. 4,5,6
3. Ćwiczenia , s. 48, zad. 1 **Zadanie na ocenę. Tekst powinien się składać z min. 6 zdań. Unikaj powtórek.**

Uczeń:

- potrafi ułożyć i zapisać krótką notatkę,
- czyta samodzielnie ze zrozumieniem,

- poznaje nowe słownictwo.

2. Ed. matematyczna – temat: **Wprowadzenie pojęć brutto, netto i tara.**

- Wykonaj notatkę w zeszyte.

Lekcja _____ 30.03.20 r.

Temat: **Wprowadzenie pojęć brutto, netto i tara.**

Netto – zawartość (np. jabłka)
Tara – opakowanie (np. koszyk)
Brutto – zawartość z opakowaniem (np. jabłka w koszyku)

$$\begin{array}{rcc} \text{TARA} & = & \text{BRUTTO} - \text{NETTO} \\ \text{OPAKOWANIE} & & \text{OPAKOWANIE} \quad \text{ZAWARTOŚĆ} \\ & & \text{Z ZAWARTOŚCIĄ} \quad \text{OPAKOWANIA} \end{array}$$
$$\text{BRUTTO} = \text{TARA} + \text{NETTO}$$
$$\text{NETTO} = \text{BRUTTO} - \text{TARA}$$

- **Zad. 1 (do zeszytu) Wpisz tylko wynik.**



BRUTTO
11,65 kg

TARA
1,65 kg

NETTO
..... kg

- **Zad.2 (do zeszytu) Posługujemy się notatką z zeszytu. Wpisz tylko brakujące wyniki, np.**

z.3 41 g, 71 kg, 55 dag

z.4.....

z.5.....

z.6.....

z.7.....

3. Oblicz wagę **brutto** towarów.

netto	tara	brutto
37 g	4 g	
68 kg	3 kg	
50 dag	5 dag	

4. Oblicz wagę **netto** towarów.

netto	tara	brutto
	2 kg	57 kg
	100 kg	500 kg
	12 dag	80 dag

5. Oblicz wagę opakowania towarów (**tare**).

netto	tara	brutto
86 g		97 g
570 kg		578 kg
900 kg		1 t

6. Oblicz.

netto	tara	brutto
4 kg		5 kg
	100 kg	900 kg
105 kg	15 kg	

7. Dokończ zdania.

Różnica między wagą brutto a wagą netto to _____

Różnica między wagą brutto a tarą to _____

Suma wag netto i tary to _____

57

Uczeń:

- posługuje się pojęciem brutto, netto, tara,
- sprawnie dodaje i odejmuje.

3. wychowanie- fizyczne – temat: Ćwiczenia motoryczne kształtujące szybkość, moc i siłę

- Ćwiczenia motoryczne kształtujące szybkość, moc i siłę – uczeń pokonuje w biegu (w domu) przeszkody naturalne i sztuczne, biega z wysokim unoszeniem kolan, biega w połączeniu ze skokiem, przenoszeniem przyborów np. piłki, pałeczki, z rzutem do celu ruchomego i nieruchomego.

Uczeń :

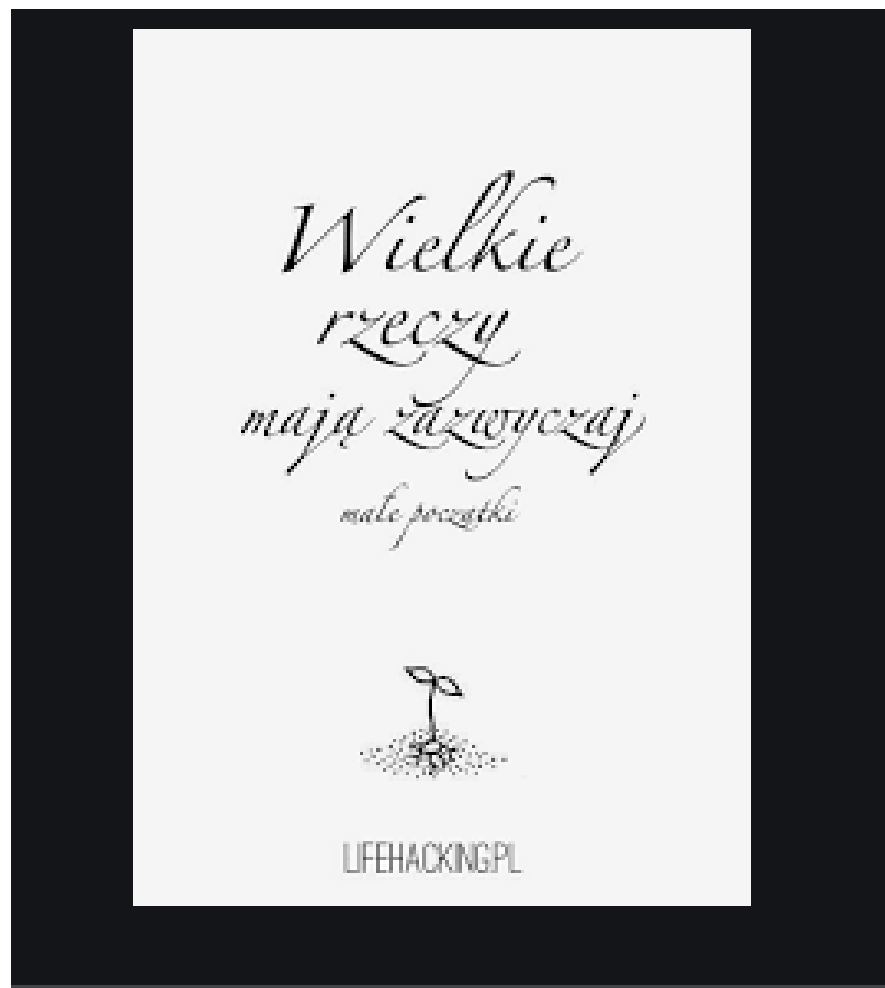
- sprawnie wykonuje ćwiczenia,
- rozumie istotę dbania o rozwój fizyczny własnego ciała.

4. Ed. plastyczna temat : **Mali, wielcy artyści – malujemy obraz.**

- Namaluj lub narysuj obraz - portret lub pejzaż. Technika dowolna.
- **Praca na ocenę.**

Uczeń:

- samodzielnie wykonuje prace plastyczną,
- odróżnia pejzaż od portretu.



Powodzenia Kochani !

