


Dzień dobry.

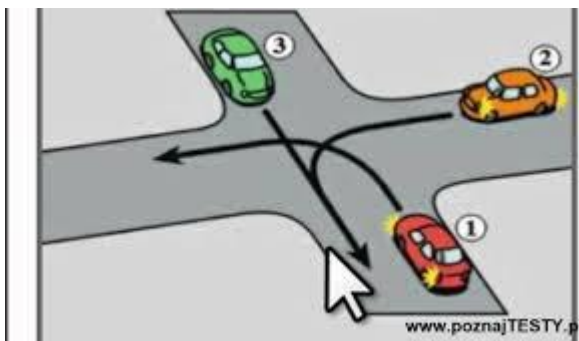
Na dzisiejszej lekcji zajmiemy się pierwszeństwem przejazdu na skrzyżowaniach równorzędnych.

Zapiszcie temat i krótką notatkę:

SKRZYŻOWANIA RÓWNORZĘDNE



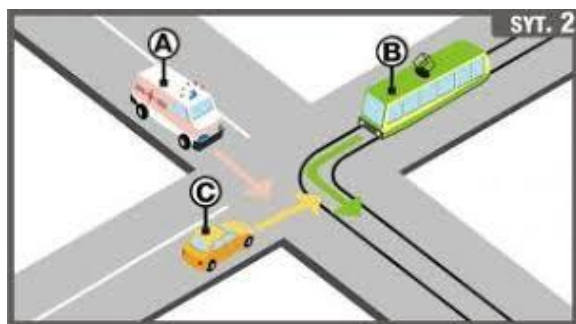
1. Skrzyżowanie równorzędne może być oznakowane  lub nieoznakowane.
 2. Na skrzyżowaniu równorzędym obowiązuje **zasada prawej ręki**, to znaczy dojeżdżając do niego, musisz ustąpić pierwszeństwa wszystkim pojazdom nadjeżdżającym z twojej prawej strony.
 3. Zasada prawej ręki nie dotyczy pojazdów szynowych i uprzywilejowanych.
 4. Pojazd uprzywilejowany to: karetka pogotowia, policja i straż pożarna z załączonym sygnałem świetlnym i dźwiękowym.
- Oto kilka przykładów (proszę ich nie przerysowywać):



- 1)3
- 2)2
- 3)1



-skrzyżowanie dróg



- 1)A
- 2)B
- 3)C



- 1) czerwony samochód
- 2) autobus
- 3) rowerzysta

Proszę wykonać ustnie ćw.2 ze str.102
Pozdrawiam

