

Dzień dobry ☺

Na dzisiejszej lekcji poproszę Was, abyście spróbowali określić, który pojazd ma pierwszeństwo na skrzyżowaniu równorzędnym?

Przypomnijmy sobie, że skrzyżowanie równorzędne to takie, na którym nie ma znaków drogowych lub jest ono oznaczone znakiem „skrzyżowanie dróg”  .

Na skrzyżowaniu równorzędnym obowiązuje „zasada prawej ręki”, to znaczy, że pierwszeństwo mają ci, którzy nadjeżdżają z Twojej prawej strony.

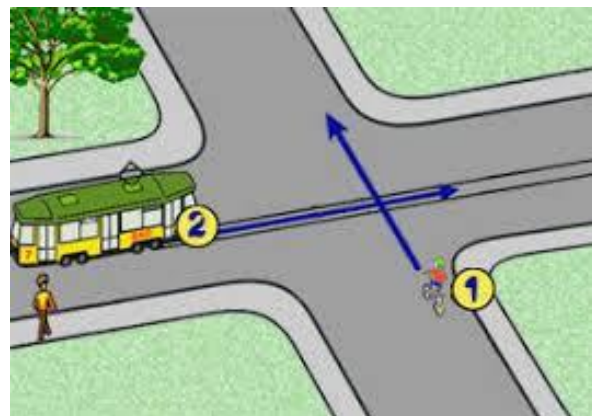
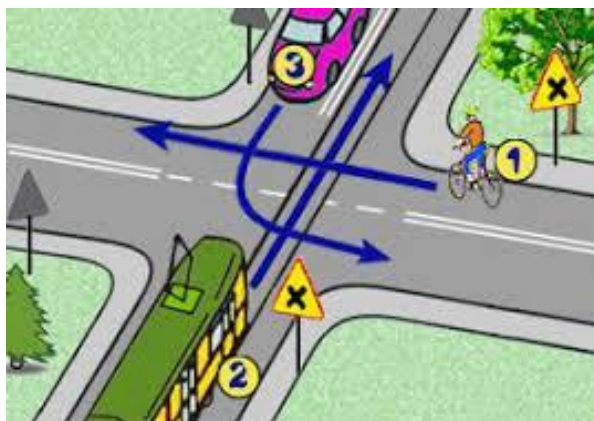
Jeżeli skręcamy w lewo musimy przepuścić tych, którzy jadą z przeciwka.



Zgodnie z tą zasadą rowerzysta na tym skrzyżowaniu ma pierwszeństwo przed samochodem.

Przypomnijcie sobie jak zachowują się pojazdy szynowe i uprzywilejowane na skrzyżowaniach równorzędnych.

Określcie proszę kolejność przejazdu i prześlijcie mi odpowiedzi na adres: a.wachowiak@spjutrosin.edu.pl **do 11.05.2020**. Starajcie się zrobić to sami, chciałabym zobaczyć na ile to rozumiecie. Odpowiedzi wpiszcie pod krzyżówkami, np. 231 i tak dalej.



.....

.....

