

Witam was!

Na ostatniej lekcji mówiliśmy o skrzyżowaniach z drogą z pierwszeństwem.

1.TABLICZKI POD ZNAKAMI

Dzisiaj chciałabym Wam powiedzieć o tabliczkach, które są umieszczane pod znakami

USTĄP PIERWSZEŃSTWA  i DROGA Z PIERWSZEŃSTWEM .

Na skrzyżowaniu drogi podporządkowanej z drogą z pierwszeństwem, która nie przebiega prosto wyżej wymienione znaki są uzupełnione tabliczkami:

-tabliczka wskazująca rzeczywisty przebieg drogi z pierwszeństwem przez skrzyżowanie(umieszczona na drodze z pierwszeństwem)



- tabliczka wskazująca rzeczywisty przebieg drogi z pierwszeństwem przez skrzyżowanie(umieszczona na drodze podporządkowanej)





Linia gruba oznacza drogę z pierwszeństwem, linia cienka drogę podporządkowaną. Tabliczki zawsze występują ze znakami USTĄP PIERWSZEŃSTWA i DROGA Z PIERWSZEŃSTWEM i stanowią całość. Spójrzcie na **rys. 8.4 str.107 i zad. 5 str. 107**

2.SKRZYŻOWANIA O RUCHU OKREŻNYM

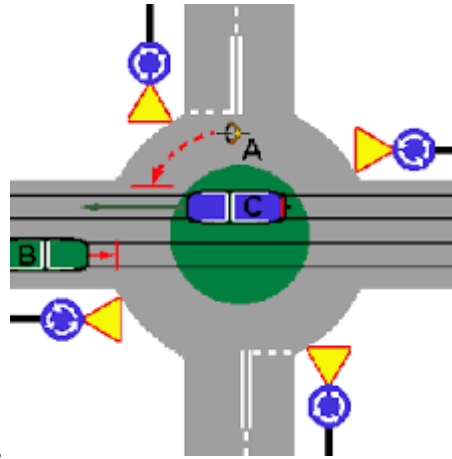
Takie skrzyżowania zwane RONDEM są oznakowane znakiem RUCH OKREŻNY Ruch na takim skrzyżowaniu odbywa w kierunku wskazanym na znaku.



Najczęściej występują dwa znaki pionowe  .

Kiedy dojeżdżamy do ronda i mamy przed sobą takie znaki pierwszeństwo mają pojazdy poruszające się po rondzie. Dotyczy to również pojazdów szynowych.(rys. 8.7 str.108)

W momencie, gdy pojazd szynowy opuszcza rondo-wówczas inne pojazdy, które nie są jeszcze na rondzie, mają obowiązek ustąpić mu pierwszeństwa.



2.1. Rzadko ale można spotkać skrzyżowania okrężne, gdzie występuje tylko znak

RUCH OKRĘŻNY 

W takim przypadku obowiązuje **zasada prawej ręki**, o której mówiliśmy kilka lekcji wcześniej. A mówi ona o tym, że trzeba ustąpić pierwszeństwa pojazdowi, który nadjeżdża z naszej prawej strony.



Zgodnie z tą zasadą na skrzyżowaniu jako pierwszy pojedzie rower a drugi samochód

Zapisać temat lekcji w zeszyte: **TABLICZKI POD ZNAKAMI. RUCH OKRĘŻNY.**

Jeżeli macie możliwość wydrukowania, to wklejcie to do zeszytu.

Wykonajcie proszę zad.6 ze str.109(ustnie)