

WITAM WAS!

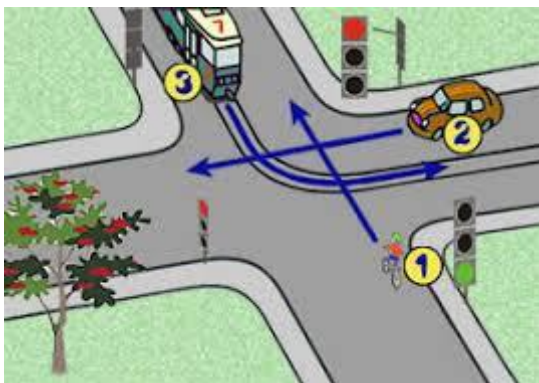
Na dzisiejszej lekcji techniki wyjaśnimy sobie jak zachować się na skrzyżowaniu ze sygnalizacją świetlną.

W zeszycie zapiszcie sobie temat: SYGNALIZACJA ŚWIETLNA.

**1.** Na skrzyżowaniu kierowanym sygnalizacją świetlną pierwszeństwo przejazdu mają pojazdy, dla których zapaliło się zielone światło.

**Dotyczy to również pojazdów szynowych.**

**2.** Pojazdy jadące na wprost przy zielonym świetle mają pierwszeństwo przed pojazdem jadącym z przeciwka i skręcającym w lewo. Dotyczy to także pojazdów szynowych.



W tym przypadku 1 jedzie przed pojazdem 3.

**3.** Jeżeli spotkalibyście się z taką sytuacją: to pamiętajcie, że patrzmy na sygnalizację a nie na znaki.



Albowiem jest coś takiego jak hierarchia znaków i przepisów drogowych, która określa kolejność przestrzegania znaków i poleceń:

1.POLICJANT

2.SYGNALIZACJA ŚWIETLNA

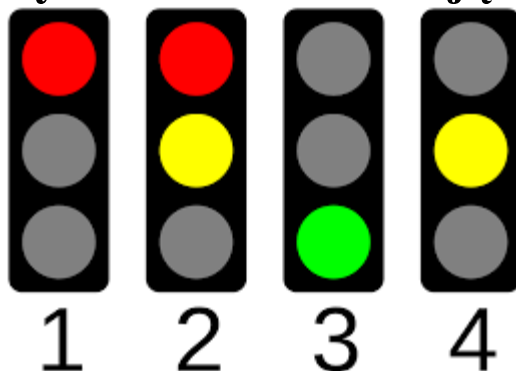
3.ZNAKI DROGOWE

4.POZOSTAŁE PRZEPISY RUCHU DROGOWEGO, NP. ZASADA PRAWEJ RĘKI.

4.Jeżeli na skrzyżowaniu jest zapalone światło czerwone i wyświetla się zielona strzałka w prawo oznacza to, że możemy jechać w prawo jeżeli nic nie jedzie z naszej lewej strony. Należy się zatrzymać jak na znaku „STOP”.



**Przypomnijmy sobie co oznaczają kolory światel:**



1-stój

2-przygotuj się, za chwilę zapali się światło zielone

3-jedź

4-nie wjeżdżaj na skrzyżowanie, za chwilę zapali się światło

czerwone

Czasami możemy spotkać na sygnalizacji strzałki:



Jeżeli macie możliwość wydrukujcie i wklejcie do zeszytu.

POZDRAWIAM