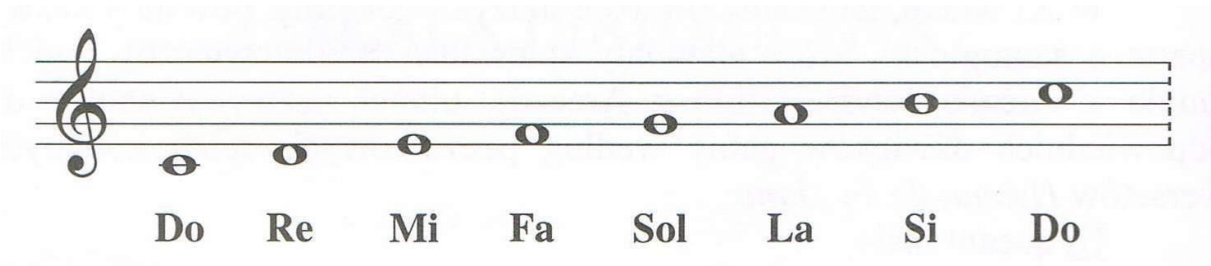


19.03.2020

Witam klasę 5a na domowych zajęciach z muzyki!!

Dziś przypomnimy sobie jak wygląda gama.



A teraz podpisz pod nutkami odpowiednie ich nazwy lub dorysuj odpowiednią nutkę.

Three musical staves for a matching exercise. Each staff has a treble clef and a few notes. Below each staff are empty boxes for labeling or drawing notes.

- Staff 1: Notes on G4, B4, D5. Boxes: [ ], [ ], [ ], [ ], [ ]
- Staff 2: Notes on E4, G4, B4, D5. Boxes: [ ], [ ], [ ], [ ], [ ]
- Staff 3: Notes on C4, E4, G4, B4. Boxes: [ ], [ ], [ ], [ ], [ ]