

Moi drodzy, zgodnie z zapowiedzią, dzisiaj rozpoczynamy omawianie lektury pt. „Katarynka”. Proszę o wykonanie koperty z napisem:

„Katarynka” Bolesław Prus

### Lekcja

Temat: **Zaglądamy do wnętrza „Katarynki” i poznajemy budowę noweli.**

Cel: dowiesz się czym jest nowela.

NaCoBeZu:

- określasz świat przedstawiony,
- uzasadniasz swoje zdanie, wiesz, czym jest retrospekcja,
- znasz cechy noweli.

1. Zanotuj w zeszycie temat lekcji.
2. Omówmy świat przedstawiony lektury.

#### CZAS I MIEJSCE AKCJI

Druga połowa XIX w. , Warszawa, kamienica przy ul. Miodowej

#### BOHATEROWIE

- główny – pan Tomasz – postać ukazana dokładnie
- poboczni – niewidoma dziewczynka i jej opiekunki, stróż, kataryniarz -

postacie pokazane bardzo schematycznie

#### WĄTEK GŁÓWNY

Historia pana Tomasza, który poznał niewidomą dziewczynkę i chce jej pomóc.

#### WĄTEK POBOCZNY

brak

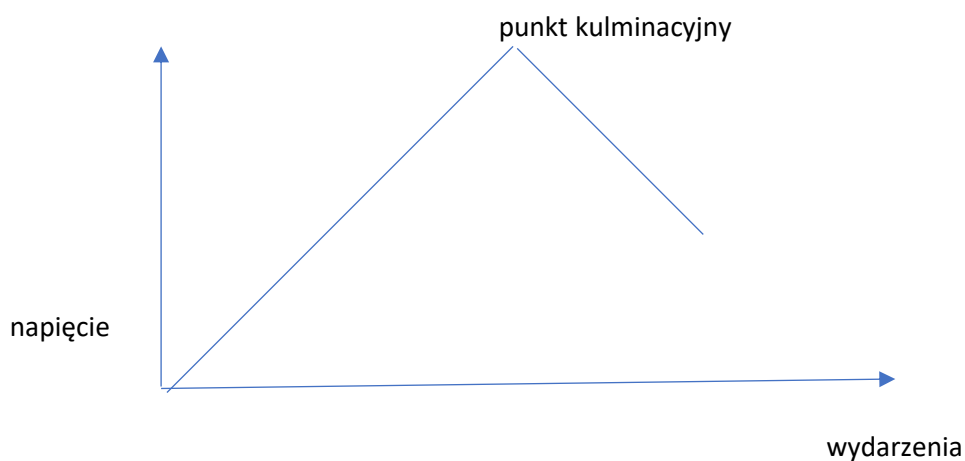
#### REKWIZYT

katarynka

#### CO SYMBOLIZUJE?

uprzedzenia, które nie pozwalają nam dostrzec innych ludzi i ich potrzeby

3. Odpowiedz pisemnie na pytania: Czy podobała Ci się przeczytania książka? Czy jej tematyka jest nadal aktualna? Dlaczego? – uzasadnij swoją wypowiedź. – min. 5 zdań.
4. Przepisz do zeszytu plan wydarzeń.
  1. Spokojne życie pana Tomasz poświęcone zainteresowaniom.
  2. Wprowadzenie się nowych lokatorek.
  3. Odkrycie kalectwa dziewczynki.
  4. Przełomowa wizyta kataryniarza na podwórku.
  5. Pomoc dziecku.
5. Myślę, że zauważyłeś to, iż „Katarynka” to bardzo krótka lektura, ale zawierająca sporą dawkę napięcia. Czytelnik z ciekawością oczekuje dalszego biegu wydarzeń. Te emocje i zmierzanie wydarzeń do rozwiązania są charakterystyczne dla każdego opowiadania. I można ukazać je graficznie.

**PUNKT KULMINACYJNY:**

- moment największego napięcia akcji; poprzedza jej rozwiązanie.

Powyższy schemat przerysuj do zeszytu. Zanotuj też poniższą definicję.

6. Wspomniałam już o niewielkim rozmiarach lektury. W elementach świata przedstawionego widać również niewielką liczbę bohaterów. Najistotniejszą cechą tego tekstu jest jednak obecność ważnego rekwizytu – KATARYNKI. To wszystko decyduje, że utwór Bolesława Prusa można nazwać nowelą.

7. Zapisz w zeszycie cechy noweli.

**N**ieliczne opisy.

**O**becność ważnego dla tekstu rekwizytu.

**W**yraźny punkt kulminacyjny i zakończenie.

**E**liminacja wątków pobocznych.

**L**ogiczne zakończenie.

**A**kcja jednowątkowa.

8. Proszę o przesłanie notatek – czat TEAMS.

M.J.