



Dziś kolejny gatunek muzyczny- **BLUES** myślę, że większość z Was zna brzmienie zespołu **DŹEM**!!!

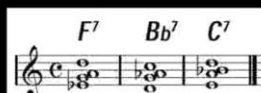
Krótką historia

Wielki blues powstał w latach 90 XIX wieku, w czasie gdy w południowych stanach USA na dobre rozwinęło się niewolnictwo. Najpopularniejszym instrumentem była gitara, która została przywieziona przez czarnych niewolników pochodzących z Meksyku. Na początku teksty opowiadały o życiu niewolników, ale później zaczęto pisać o wszystkim.



Forma

- Klasyczny blues jest najczęściej formą 12-taktową
- Zasadniczo opiera się na trzech podstawowych akordach systemu harmonicznego dur-moll: tonice, subdominancie i dominancie, lecz otwarty jest na nieograniczone możliwości interpretacyjne i improwizacyjne



Instrumenty

- Gitara
- Skrzypce
- Instrumenty klawiszowe
- Harmonijka
- Gitara basowa
- Perkusja



Wykonawcy

- Riley B. King znany jako B.B. King- amerykański gitarzysta i wokalista bluesowy. Został obdarzony tytułem: "Krola Bluesa". Jego muzyka zalicza się w większości do stylu Soul Blues oraz Modern Electric Blues



Blues w Polsce zyskał popularność pod koniec lat siedemdziesiątych i wciąż ma wiernych zwolenników swojego gatunku. Od wielu lat trafia w gusta starszego pokolenia jak i podbija serca młodszych entuzjastów. Niewątpliwie jednym z najważniejszych zespołów w historii polskiego bluesa **jest Dżem**. To właśnie on od samego początku swojej działalności, czyli od 1973 roku może pochwalić się wielką rzeszą fanów i współczesnym statusem legendy, ponieważ jest uznawany za jeden z najbardziej popularnych zespołów blues-rockowych w Polsce. W historii polskiego bluesa tylko były frontman Dżemu doczekał się własnego filmu fabularnego ukazującego jego **biografię „Skazany na Bluesa”**, w którego rolę główną wcielił się Tomasz Kot. Kultowym zespołem, który również stał się legendą i działał od 1975 roku **jest Kasa Chorych**. W 2016 roku wedle oficjalnych informacji ze strony internetowej zespołu – kończą muzyczną 40-letnią działalność. Zespół został założony przez dwójkę przyjaciół Ryszarda Skibińskiego i Jarosława Tioskow. Ciekawym zespołem, który łączy w codziennej pracy bluesa z folkie i poezją śpiewaną jest **Basz, Basz, Malinowa**. Grupa powstała w 1983 jako męski duet wokalo-gitarowy stworzony przez licealistów. W Polsce odbywa się wiele ciekawych koncertów i spotkań Bluesowych!



Posłuchajcie kilku utworów bluesowych może to ten gatunek muzyczny ujmie Wasze serce??

https://www.youtube.com/watch?v=6WU2tLwY_CU

<https://www.youtube.com/watch?v=HqYnevHibal>

<https://www.youtube.com/watch?v=lWXSUuosxtk>

<https://www.youtube.com/watch?v=X70VMrH3yBg>

<https://www.youtube.com/watch?v=nfp-DRAUN8E>

<https://www.youtube.com/watch?v=BGr8SxiN3K8>

<https://www.youtube.com/watch?v=vUSzL2leaFM>

<https://www.youtube.com/watch?v=ZEmvBdRLg4k>

https://www.youtube.com/watch?v=xVxCtt3s_1M

<https://www.youtube.com/watch?v=VkHa459CBMo>