

Część I: Opis lekcji (po co ta lekcja)

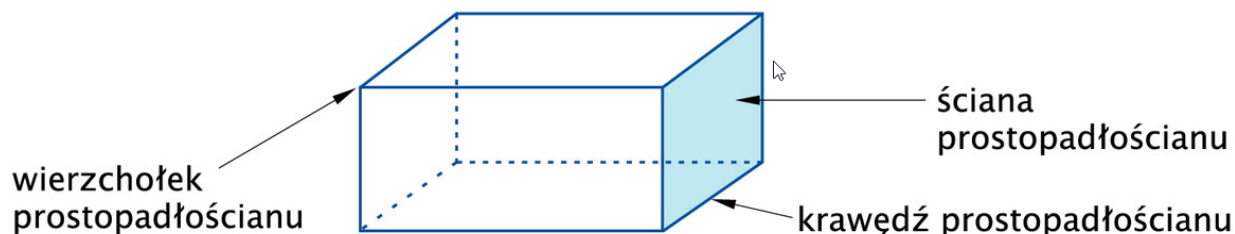
Temat lekcji: Rozpoznawanie figur przestrzennych

1. Zagadnienia związane z tematem lekcji:
 - a. Sześcian
 - b. Prostopadłościan
 - c. Siatka
 - d. Graniastosłup
2. Informację, co uczeń powinien wiedzieć i jakie umiejętności posiadać:
 - a. Co to jest prostopadłościan
 - b. Co to jest sześcian
 - c. Co to jest graniastosłup
3. Jakiej informacji zwrotnej oczekuje nauczyciel:
 - a. Opanowanie materiału zostanie zweryfikowane na zajęciach online w środę
4. Informację o materiałach, z których mogą korzystać uczniowie:
 - a. Podręcznik do matematyki dla klasy 6, wydawnictwo GWO,
 - b. Lekcja online

Część II: Zapisz w zeszycie

Temat: Rozpoznawanie figur przestrzennych.

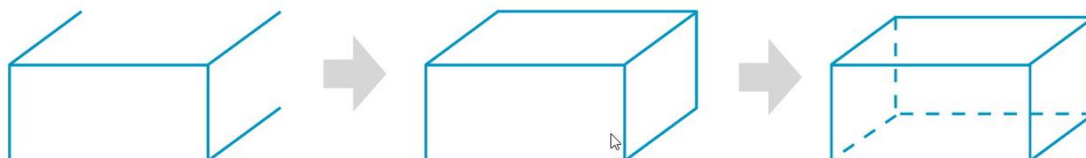
1. Prostopadłościan:



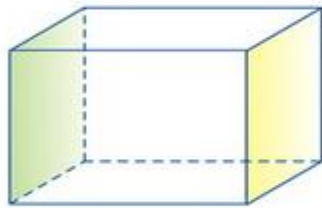
Rysujemy prostokąt i dorysowujemy trzy równoległe odcinki jednakowej długości.

Łącząc końce dorysowanych odcinków, rysujemy kolejne widoczne krawędzie.

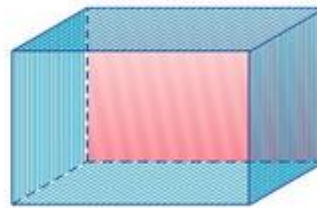
Przerywanymi liniami rysujemy trzy niewidoczne krawędzie.



W prostopadłościanie można wskazać pary ścian równoległych oraz pary ścian prostopadłych.



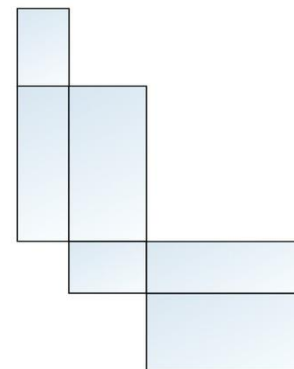
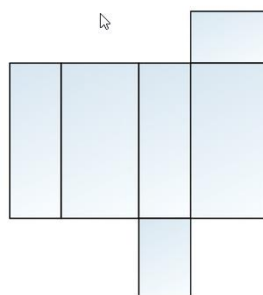
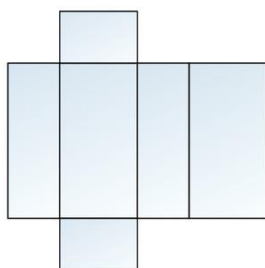
Ściana zielona jest równoległa do ściany żółtej.



Każda z niebieskich ścian jest prostopadła do ściany czerwonej.

2. Siatka prostopadłościanu

Siatki tego samego prostopadłościanu mogą mieć różne kształty. Na poniższych rysunkach przedstawiono trzy różne siatki tego samego prostopadłościanu.

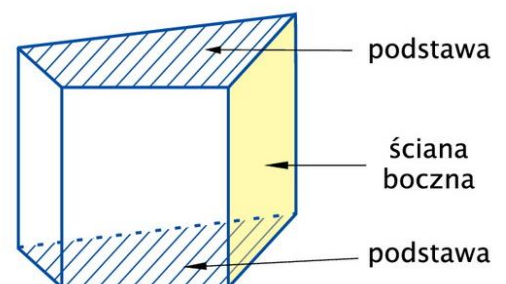


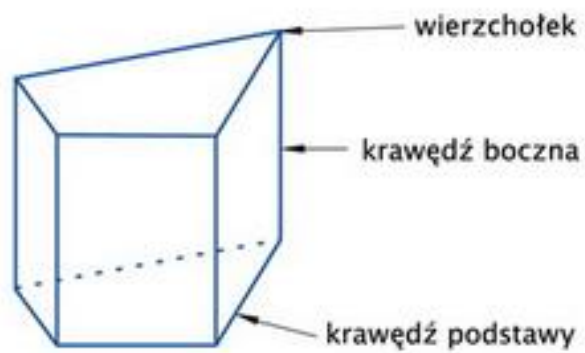
3. Co to jest sześcián? (poszukaj w sieci i opisz go)

4. Graniastópły proste

W każdym graniastópie prostym można wskazać:

- dwie równoległe ściany, które nazywamy podstawami i które są jednakowymi wielokątami,
- ściany boczne, które są prostokątami i które są prostopadłe do podstaw.





Powodzenia

Jacek Kubinka