

Uwaga, jeżeli ktoś z Was chciałby poprawić ocenę z kartkówki z okręgów przemysłowych i specjalnych stref ekonomicznych to jest ona aktywna od dziś - poniedziałek 20.04.2020 od godz. 8.00 na Teams w zespole geografia, w plikach, w zadaniach i można ją wypełnić do wtorku do 8.00.

Cel: zaprezentowanie przemian społeczno-gospodarczych oraz przestrzennych stref podmiejskich na wybranych przykładach z Polski

NaCoBeZu:

- uczeń wyjaśnia czym jest strefa podmiejska oraz suburbanizacja;
- uczeń porównuje i ocenia warunki życia w dużym mieście i jego strefie podmiejskiej
- uczeń używa danych liczbowych dla zilustrowania zmian demograficznych i przestrzennych w strefach podmiejskich;

Rozpoczniemy od sprawdzenia zadań z ostatniej lekcji.

2. Zmiany zaludnienia Krakowa i jego strefy podmiejskiej

- podaj liczbę ludności Krakowa w 1995 i 2013 roku, oblicz o ile zmieniła się ta liczba

Okolo : 1995- 750 tys. , 2013- 760 tys. Zmiana o 10 tys.

- podaj liczbę ludności strefy podmiejskiej Krakowa w 1995 i 2013 roku; oblicz o ile zmieniła się ta liczba

770 tys. – 685 tys. = 85 tys

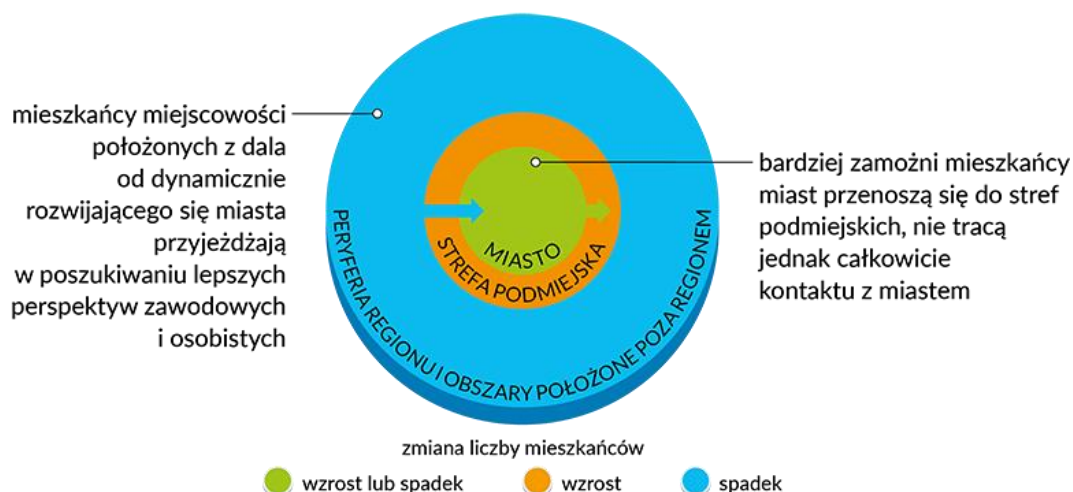
- wskaż na którym obszarze zanotowano większą zmianę liczby ludności

Na obszarze podmiejskim

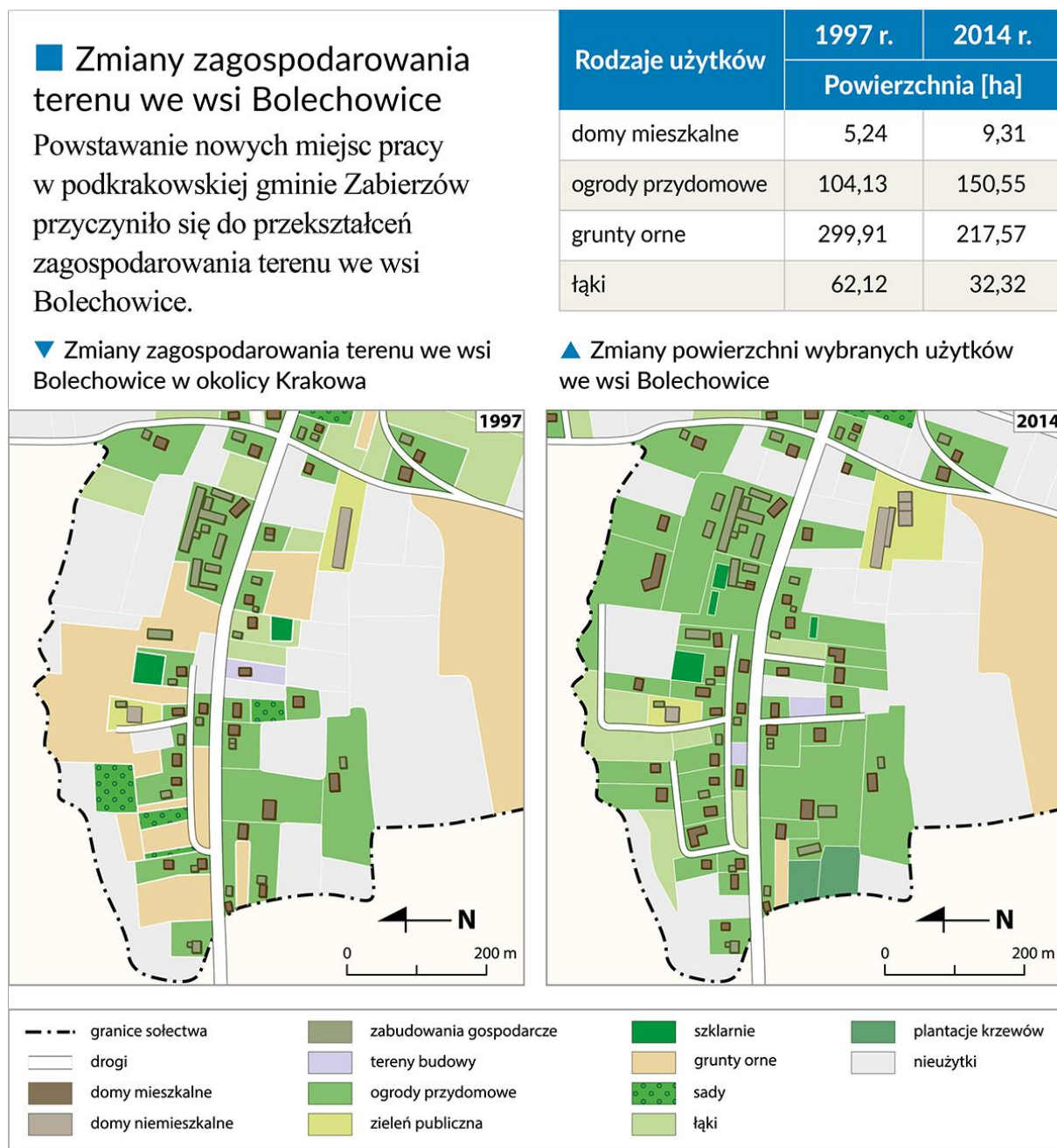
Kontynuujemy temat.

Temat: Rozwój dużych miast a zmiany w strefach podmiejskich.cz.2

Na poniższym schemacie widzicie zjawisko dwukierunkowych migracji między dużym miastem, a małą miejscowością. Możemy sobie wyobrazić, że niebieska strzałka to ludzie, którzy się wyprowadzili z Jutrosina do np. Wrocławia, bo znaleźli tam lepszą pracę. Zielona strzałka to Ci, którzy już mieszkając i pracując np., we Wrocławiu mają tyle pieniędzy, że stać ich na wybudowanie wygodnego domu poza miastem, do którego tylko dojeżdżają do pracy.



Zjawisko suburbanizacji prowadzi też do zmiany zagospodarowania terenu. Przeanalizujemy teraz mapę pt. „Zmiany zagospodarowania terenu we wsi Bolechowice w okolicy Krakowa” oraz dane zamieszczone w tabeli obok mapy w poszukiwaniu zmian w zagospodarowaniu terenu w latach 1997–2014.



Mapa:

- zlikwidowano niektóre zabudowania gospodarcze;
- powstało wiele nowych domów mieszkalnych;
- na miejscu dawnych gruntów ornyc są ogrody przydomowe lub łąki;

- zlikwidowano większość sadów;

- powstały nowe drogi.

Tabela:

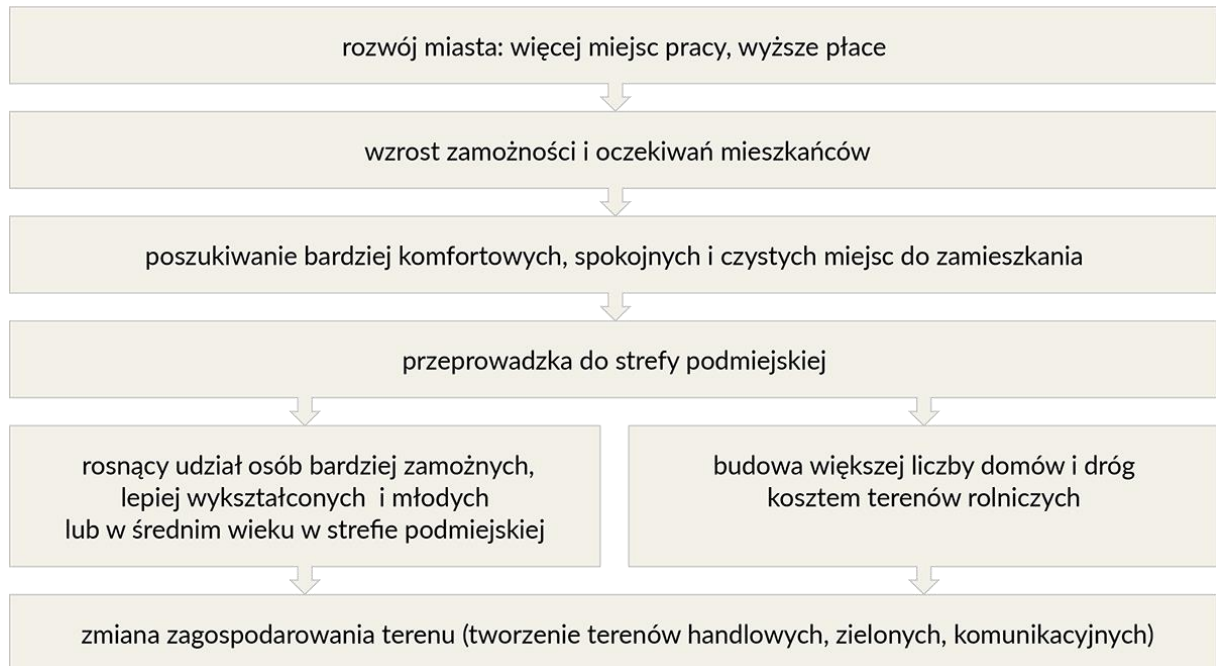
- zmniejszył się udział gruntów ornyc i łąk;
- wzrósł udział powierzchni domów mieszkalnych i ogrodów przydomowych.

Wniosek:

Typowo rolnicze użytkowanie gruntów ustępuje stopniowo terenom mieszkaniowym. Miejscowość nabiera charakteru podmiejskiego, bez wyraźnej dominacji funkcji rolniczej.

Notatka do zeszytu:

4.Proces suburbanizacji.



Pozdrawiam

Iza Wróblewska