

Dzień dobry !

Wychowanie do życia w rodzinie - kl.7

Temat : **Mężczyzna i kobieta. Co warto wiedzieć o ich płodności ?**

Na tej lekcji dowiecie się :

- o przemianach zachodzących w organizmie kobiety i mężczyzny, od których zależy ich płodność,
- jak zbudowany jest układ rozrodczy męski i żeński,
- czym jest rozmnażanie,
- o tym, że płodność męska jest stała, a płodność kobiety cykliczna.

1. Wprowadzenie.

W dzisiejszych czasach, gdy tak łatwy jest dostęp do informacji, brak wiedzy dotyczącej płodności kobiety i mężczyzny oraz praw rządzących tą sferą można by nazwać ignorancją i zaniedbaniem. Ta wiedza powinna być dobrze znana każdemu człowiekowi. Świadome przeżywanie procesów związanych z fizjologią płci pozwala zarówno kobiecie, jak i mężczyźnie w sposób mądry i roztropny rozpoznawać własną płodność.

2. Co to jest rozmnażanie ?

Rozmnażanie, czyli wydawanie na świat potomstwa i zapewnianie ciągłości gatunku, to najważniejsze zadanie układu rozrodczego, do którego wypełnienia organizm człowieka jest odpowiednio przystosowany.

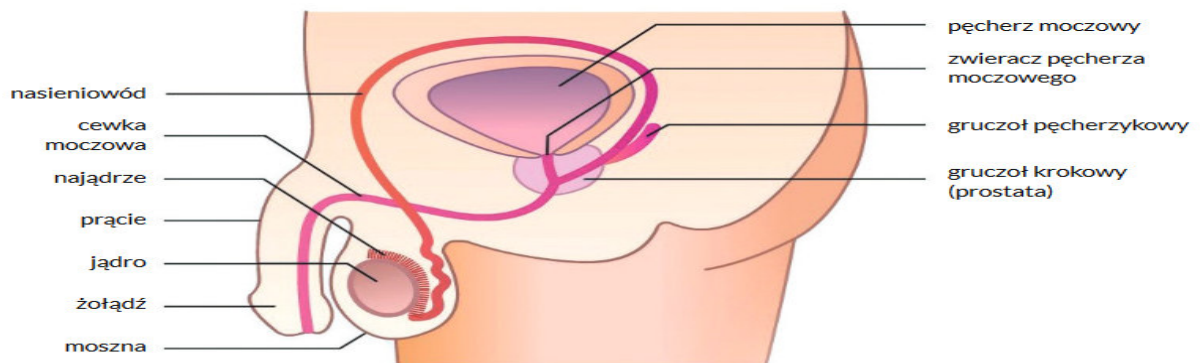
FUNKCJE UKŁADU ROZRODCZEGO

- wytwarzanie komórek rozrodczych
- wydzielanie hormonów płciowych
- umożliwienie zapłodnienia

3. Zapoznaj się z poniższymi informacjami.

- Płodność mężczyzny.

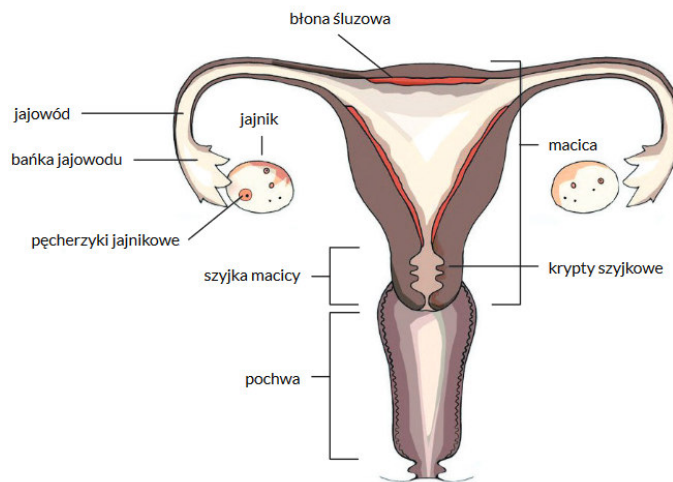
Narządy rozrodcze męskie



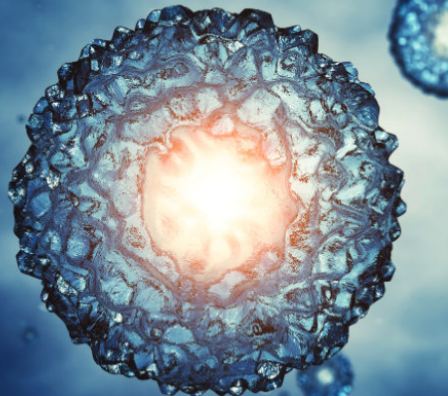
W życiu płodowym jądra rozwijają się w jamie brzusznej i dopiero między 7-9 miesiącem życia płodu zstępują do worka mosznowego. Jądra znajdują się poza jamą brzuszną, ponieważ temperatura panująca we wnętrzu ciała jest zbyt wysoka dla ich prawidłowego funkcjonowania. Z tego też powodu nie zaleca się mężczyznom noszenia zbyt obcisłej bielizny, gdyż może to prowadzić do przegrzania jąder i problemów z płodnością.

- Płodność kobiety.

Narządy rozrodcze żeńskie



Płodność kobiety jest cykliczna i bardzo oszczędna. Kobieta jest płodna jedną dobę. Jej organizm w ciągu życia uwolni około 400 komórek jajowych.



- Owulacja

<https://www.youtube.com/watch?v=3ioyMfmaKp0> - filmik na temat owulacji

Owulacja



Jajeczkowanie to szczyt płodności kobiety w całym cyklu menstruacyjnym. W czasie **owulacji** dochodzi do uwolnienia z pęcherzyka jajnikowego dojrzałej komórki jajowej, która przemieszcza się do jajowodu.

**Kobieta obserwując
swoj organizm,
moze rozpoznać
swoj czas płodności
i niepłodności.**



**Szczęście człowieka zależy
od życia w zgodzie z naturą.**



Dziękuję !