

## Geografia kl. VIIIa

- na platformie Microsoft Teams w zespole geografia- zadania jest do rozwiązania kartkówka z trzech tematów: Ameryka na mapie, Kanada – lasy i Wielkie równiny, Wielkie kataklizmy klimatyczne. 28.04.2020 będzie odblokowana kartkówka od godz.8.00 do 29.04.2020 godz. 8.00

- **projekt na temat Ameryki**, nie wszyscy go przesłali mimo że termin był do piątku 24 kwietnia . Ta prezentacja musi zawierać 6 slajdów poza wstępem i zakończeniem. Slajdy :

1) ukształtowanie obu Ameryk lub jednej- masz wybór

2) mieszkańcy (rasy, przykłady indiańskich plemion)

3) kataklizmy, z którymi mierzy się Ameryka Północna

4) wielkie miasto (dowolne)

5) przemysł w USA

6) ciekawostka o Ameryce (dowolna)

Należy przesłać na adres : [i.wroblewska@spjutrosin.edu.pl](mailto:i.wroblewska@spjutrosin.edu.pl)

Praca zostanie oceniona.

Przechodzimy do nowego tematu.

Cel: określenie cech charakterystycznych wiecznie zielonych lasów równikowych oraz najważniejszego sposobu ich wykorzystania przez człowieka.

NaCoBeZu:

- uczeń zna piętra roślinne w lesie równikowym

- uczeń rozumie związki między warunkami środowiska lasu równikowego a rozwojem gospodarczym tego kraju

- uczeń umie przedstawić znaczenie lasu równikowego dla Ziemi

**Temat: Amazonia.**

Amazonia to region położony w dorzeczu najdłuższej rzeki świata – Amazonki. Z 7 mln km<sup>2</sup>, które zajmuje, ok. 78% jest pokryte wiecznie zielonym wilgotnym lasem równikowym, nazywanym selwą.

W Amazonii wycina się ok. 5 tys. km<sup>2</sup> lasów rocznie, a rdzenna ludność jest brutalnie wysiedlana.

W latach 40. XX w. w Brazylii rozpoczęto proces cywilizowania puszczy przez zasiedlanie kolejnych jej fragmentów i gospodarcze wykorzystanie zasobów drzewnych. W wyniku tego zniszczono kilka

milionów hektarów pierwotnego lasu. Wiele plemion indiańskich zostało wymordowanych lub zepchniętych na margines życia. Miejsce lasu zajęły głównie pastwiska i grunty orne.

A.



B.



Zasięg puszczy w połowie XX w. (A) i obecnie (B).

Lasy równikowe mają charakterystyczne piętra roślinności.

### ■ Piętrowość roślinności w lesie równikowym

Puszcza Amazońska zajmuje powierzchnię ok. 5,5 mln km<sup>2</sup>. Jest to największy las równikowy i zarazem największy (pod względem powierzchni i różnorodności biologicznej) ekosystem lądowy. Na tym obszarze, należącym w większości do terytorium Brazylii, żyje ponad połowa gatunków roślin i zwierząt występujących na świecie.

W Puszczy Amazońskiej panuje klimat równikowy, w którym wysoka temperatura powietrza i intensywne opady występują przez cały rok

Piętro pojedynczych drzew składa się z drzew gigantów, sięgających 60-80 m.

Piętro korony lasu tworzą wiecznie zielone drzewa osiagające wysokość 30-50 m. Powierzchnia koron układa się w rozległe baldachiny. Występują ilany. Charakterystyczne drzewa tego piętra to mahoniowce i hebanowce. Żyje tu też wiele gatunków epifitów, glonów, mchów i grzybów.

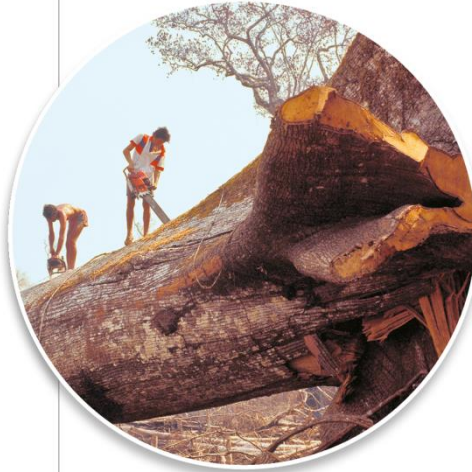
Piętro najniższych drzew (8-15 m) jest miejscem występowania licznych epifitów. Należą do nich storczyki oraz niektóre figowce i ananasowate.

Piętro zarośli i runa to piętro najniższe. Gęste korony drzew ograniczają dostęp światła słonecznego do dolnych partii lasu. Na zacienionym dnie spotyka się tylko drobne glony, mchy, porosty, krzewinki, delikatne grzyby, a czasami – rośliny zielne (przeżyć mogą tam tylko rośliny cieniulubne).

Zwróć uwagę na przyczyny i skutki wylesienia Amazonii.

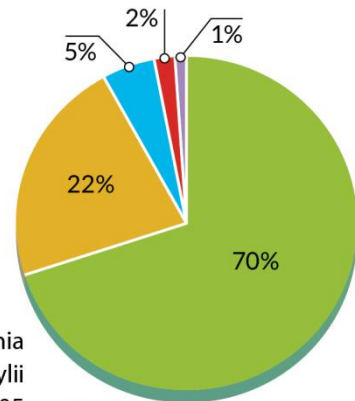
## Wylesianie Amazonii

Puszcza Amazońska pochłania dwutlenek węgla, którego wzrastające stężenie jest obecnie uważane za jeden z czynników wpływających na zmiany klimatyczne na Ziemi. Znaczenie lasów równikowych jako płuc Ziemi i konieczność ich ochrony wydają się oczywiste. Niestety, w Amazonii co roku karczkuje się obszary leśne odpowiadające mniej więcej połowie powierzchni województwa opolskiego.



▶ Główne przyczyny wylesiania Puszczy Amazońskiej w Brazylii w latach 2000–2005

◀ Wycinanie lasów równikowych postępuje bardzo szybko, mimo że pozyskiwanie drewna jest tam bardzo trudne. Często, żeby ściąć jednego kolosa, trzeba wykarczować do niego drogę, niszcząc liczne mniejsze drzewa i krzewy



- chów bydła
- drobne rolnictwo
- rolnictwo wielkoobszarowe
- pozyskanie drewna
- pozostałe

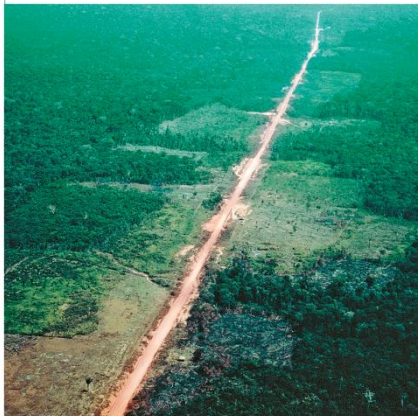


▲ Lasy równikowe są ważnym źródłem surowca dla przemysłu meblarskiego. Stąd pochodzą najcenniejsze gatunki drewna: mahoń, balsa, drewno drzew żelaznych

▶ Do wyżywienia jednej krowy w Amazonii potrzeba 6–7 ha wykarczowanego lasu. Gleby nie dają dużych plonów i w ciągu kilku lat się wyjaławiają. Zmusza to farmerów do sięgania po kolejne fragmenty puszczy



▼ W latach 70. i 80. XX w. wycinano w Brazylii ok. 20 tys. km<sup>2</sup> powierzchni leśnej rocznie. Od 2010 r. odnotowuje się wycinkę na poziomie 5–7 tys. km<sup>2</sup> w ciągu roku



◀ Wielkim przedsięwzięciem inżynierskim jest budowa drogi transamazońskiej, trwająca od lat 70. XX w. Zdjęcia pokazują jej przebieg przez obszary wylesione w tej okolicy po latach eksploatacji



Notatka:

- 1. Amazonia pokryta jest wielowarstwowymi wiecznie zielonymi lasami równikowymi nazywanymi selwą.**
- 2. Puszcza Amazońska to najbogatsze siedlisko gatunków roślin i zwierząt na świecie. Jej znaczenie dla:**
  - a) Przyrody**
    - główny producent tlenu na Ziemi
    - różne gatunki fauny i flory
    - stabilizacja klimatu ziemskiego
    - magazynują dużą ilość wody
    - gleby laterytowe
    - chronią glebę przed erozją
  - b) Człowieka**
    - wycinanie lasów od lat 40 XX w. pod pastwiska i grunty orne
    - XXI w. wycinanie lasów pod pastwiska dla bydła
    - gatunki drewna szlachetnego
    - dostarczanie pożywienia zamieszkującym ją plemionom

Pozdrawiam

Iza Wróblewska