

Geografia kl.8b

Bardzo proszę by Jasiu Jackowski wypełnij kartkówkę z geografii, bo chciałabym ją sprawdzić i wszyscy czekamy.

Przypominam o **projekcie z geografii**. Niektórzy już mi przysłali prezentacje i oceny są w dzienniku. Czekam na pozostałych. Przypominam, że : **Ta prezentacja musi zawierać 6 slajdów poza wstępem i zakończeniem. Slajdy :**

- 1) ukształtowanie obu Ameryk lub jednej- masz wybór
- 2) mieszkańcy (rasy, przykłady indiańskich plemion)
- 3) kataklizmy, z którymi mierzy się Ameryka Północna
- 4) wielkie miasto (dowolne, jedno bliżej zaprezentować, np. ilu ludzi mieszka, jakie zabytki)
- 5) przemysł w USA
- 6) ciekawostka o Ameryce (dowolna)

**Termin : 24 Kwietnia 2020** Należy przesłać na adres : [i.wroblewska@spjutrosin.edu.pl](mailto:i.wroblewska@spjutrosin.edu.pl)

**Praca zostanie oceniona.**

Cel: scharakteryzowanie rdzennych mieszkańców Ameryki i ich problemów we współczesnym świecie

NaCoBeZu:

- uczeń zna pojęcia: Indianin, Kreol, Metys, Mulat, rasizm;
- uczeń zna wybrane nazwy grup, plemion rdzennej ludności Ameryki Północnej i Południowej;
- uczeń umie przedstawić problemy rdzennej ludności Ameryki

**Temat: Rdzenni mieszkańcy Ameryki.**

Zacznijmy od pojęć :

**Indianin** - najliczniejsza z trzech, obok Inuitów i Aleutów i jednocześnie najbardziej zróżnicowana grupa ludności tubylczej, zamieszkująca oba kontynenty amerykańskie, obejmująca zarówno dawniej, jak i dziś setki ludów, plemion i grup o bardzo różnym charakterze i stopniu rozwoju .



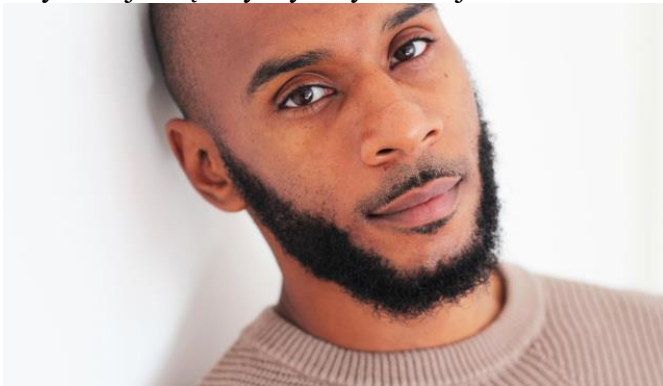
Kreol- pierwotnie oznaczało mieszkańców Ameryki Łacińskiej i południowych stanów USA - białych potomków (bez domieszki krwi indiańskiej czy murzyńskiej) imigrantów z Półwyspu Iberyjskiego i Francji, którzy wytworzyli własną odrębność kulturową w porównaniu ze świeżo napływającą na te tereny ludnością europejską.

Metys-osoba, której jeden z rodziców jest Indianinem lub Indianką, a drugi należy do rasy



białej.

Mulat- termin określający potomka mężczyzny rasy białej i kobiety rasy czarnej lub kobiety rasy białej i mężczyzny rasy czarnej.



Rasizm- pseudonaukowa ideologia zakładająca wyższość jednej rasy ludzi nad innymi.

Mieszkańcy Ameryki byli prawdopodobnie potomkami grup, które ok. 14 tys. lat temu przywędrowały tu z Azji. Spośród trzech z nich: Aleutów, Inuitów i Indian, tylko członkowie ostatniej – najliczniejszej i najbardziej zróżnicowanej – zamieszkiwali oba kontynenty. W Andach i Ameryce Środkowej powstały potężne imperia Inków, Azteków i Majów, które swoją cywilizację rozwinęły, opierając się na rolnictwie. Odkrycie przez Europejczyków nowych lądów spowodowało napływ osadników, czyli kolonizację. W Ameryce Południowej i Meksyku w XV i XVI w. miała miejsce konkwista.

Konkwista to zbrojny podbój terytoriów i wykorzystanie ich mieszkańców jako siły roboczej. Miała miejsce w Ameryce Południowej.

Kolonizacja to napływ nowej ludności na obszary bezludne lub słabo zaludnione. Miała miejsce m.in. w Ameryce Północnej. Przybysze sami zagospodarowali teren.

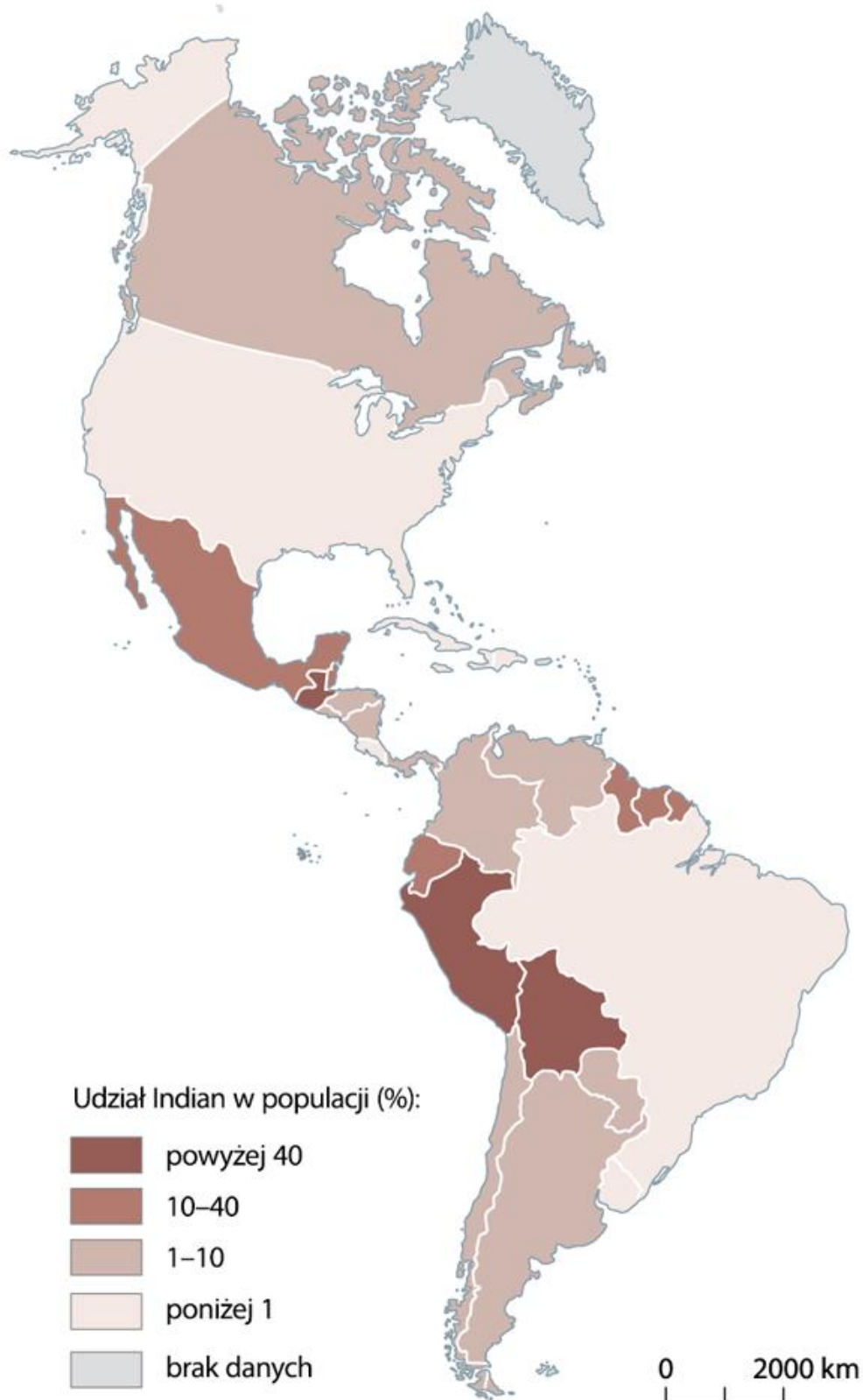


Przybysze z Europy na odkrytych obszarach wprowadzali nowe sposoby gospodarowania, zakładali wielkie plantacje, m.in. kawy i bawełny. Później do Ameryki zaczęto masowo sprowadzać ludność afrykańską, aby zapewnić plantatorom siłę roboczą – niewolników. Po zniesieniu niewolnictwa i uzyskaniu niepodległości przez niektóre z państw (np. Meksyk, Brazylię i Argentynę) do Ameryki przybywali już głównie imigranci z Europy i Chin.

Ameryka Północna była kolonizowana głównie przez Wielką Brytanię, Holandię i Francję, a także – Hiszpanię. W Ameryce Południowej dominowali Hiszpanie i Portugalczycy.

Młode państwa często prowadziły politykę dyskryminującą rdzennych mieszkańców zagarniętych terenów. Efektem wielu ustaw dotyczących przymusowego wysiedlania Indian było odebranie im większości ziem. Kolonizatorzy przynosili nieświadomie wiele zagrożeń: choroby, głód, zmianę stylu życia i diety. Przypuszczalnie doprowadziło to do drastycznego spadku liczebności Indian w większym stopniu niż świadome zabijanie. Pojawił się problem rasizmu, który jest do dnia dzisiejszego. Pomimo prawa karzącego dyskryminację rasową (lata 60. XX w.) tzw. ludność kolorowa żyła w gorszych warunkach i miała trudności z osiągnięciem wysokiego statusu społecznego, czego przyczyną była często dyskryminacja.

Sytuacja wielu Indian w rezerwach w Stanach Zjednoczonych jest ciężka. Mniej więcej połowa z nich żyje poniżej progu ubóstwa, a Indianie zamieszkujący pobliskie miasta mają się niewiele lepiej. Ostatnie plemiona, żyjące bez większych zmian od czasów prekolumbijskich przetrwały w Amazonii.



Notatka do zeszytu:

1. Aleuci i Innuci to ludy Ameryki Północnej, a Indianie to lud obu Ameryk.
2. Rdzenne cywilizacje
  - a) Aztekowie i Majowie ( Ameryka Północna)
  - b) Inkowie (Ameryka Południowa)
3. Konkwista to zbrojny podbój terytorium i wykorzystanie mieszkańców jako siły roboczej (Ameryka Południowa).
4. Kolonizacja to napływ nowej ludności na obszary słabo zaludnione (Ameryka Północna).
5. Plemiona Indian:
  - a) W Ameryce Północnej:
    - Apacze
    - Czirokezi
    - Irokezi
    - Siuksowie
  - b) W Ameryce Południowej
    - Yanomami
    - Keczua
    - Guarani
    - Kofan
6. W obu Amerykach sprowadzano niewolników z Afryki do pracy na plantacjach.
7. Napływ imigrantów:
  - a) w Ameryce Północnej z Wielkiej Brytanii, Francji i Holandii
  - b) w Ameryce Południowej z Hiszpanii i Portugalii, potomkowie to Kreole
8. Problem z dyskryminacją rasową i rasizmem.

**Zadanie domowe**

Poniższe trzy zadania należy rozwiązać i przepisać do zeszytu rozwiązania . Wykonać zdjęcie i przesłać na mój Messenger lub na adres [i.wroblewska@spjutrosin.edu.pl](mailto:i.wroblewska@spjutrosin.edu.pl)

[Zadanie będzie ocenione. Termin 30.04.2020](#)

**Zad.1**

Uporządkuj chronologicznie podane wydarzenia i fakty z historii Ameryki Południowej. Wpisz w każdą komórkę schematu literę, którą oznaczono właściwą informację

- A. Konkwista
- B. Obecność wyłącznie rdzennej ludności – Indian
- C. Sprowadzenie niewolników z Afryki

**D. Początki wielkiej emigracji Europejczyków w celu zagospodarowania nowo odkrytych ziem**

**E. Zniesienie niewolnictwa**

**F. Emigracja Europejczyków po II wojnie światowej**

.....→.....→.....→.....→.....→.....

Wydarzenie

wydarzenie

Najstarsze

najmłodsze

### Zad.2

Wybierz właściwe określenie tak, aby zdanie było prawdziwe

- I. Rdzenna ludność Ameryki należy do odmiany żółtej / białej.
- II. Amerykę Północną kolonizowali głównie Brytyjczycy i Francuzi / Hiszpanie i Portugalczycy.
- III. Współcześnie Amerykę zamieszkuje ludność należąca do dwóch / trzech odmian człowieka.

### Zad.3

Przyporządkuj podanym grupom ludności zamieszkującym Stany Zjednoczone ich pochodzenie. Wpisz w odpowiednie komórki tabeli podane określenia.

• emigranci z Azji • Indianie zamieszkujący kontynent przed kolonizacją • emigranci z Ameryki Łacińskiej • potomkowie niewolników z Afryki

Grupa ludności	Pochodzenie
Ludność odmiany czarnej i Mulaci	
Latynosi	
Ludy tubylcze odmiany żółtej	
Azjaci	

Pozdrawiam

Iza Wróblewska